



COMUNE DI MACERATA
PROVINCIA DI MACERATA

PIANO DI RECUPERO DI "VILLA FIGANA"
ADEGUATO ALLA LUCE DEL VINGOLO APPROTO DALLA SOPRINTENDENZA E DELLE LINEE GUIDA DETTATE DAL COMITATO SCIENTIFICO

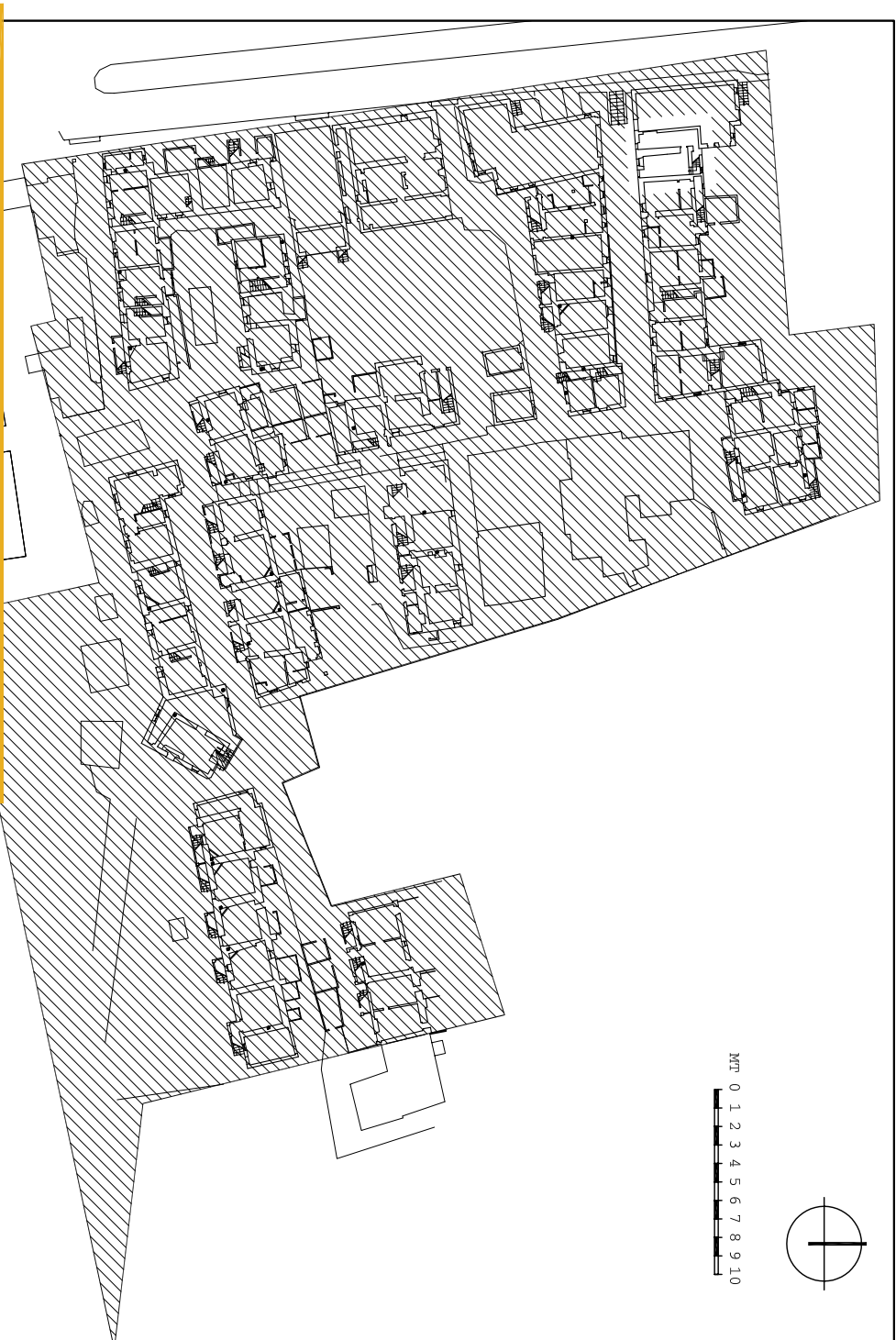


PROGETTISTI
ARCH. ANNA PAOLA CONTI
MAGHMA 04 ARCHITETTI
ANTONIO PAGNANELLI
PAOLO ORLANDI
MARTA MASSETANI
PASQUALE RINALDI
EMANUELE ZIPILLI

TAV 02/A

SCHEDA DI RILEVAMENTO PARTICELLA 204/1:
IDENTIFICAZIONE DELLA UNITÀ EDILIZIA

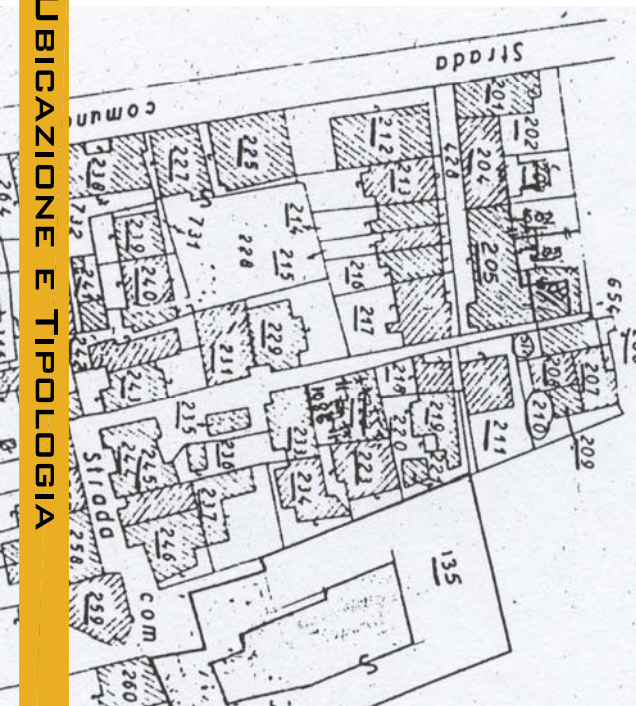
DATA	REV.	ID. FILE	SCALA
25.11.04	001		-



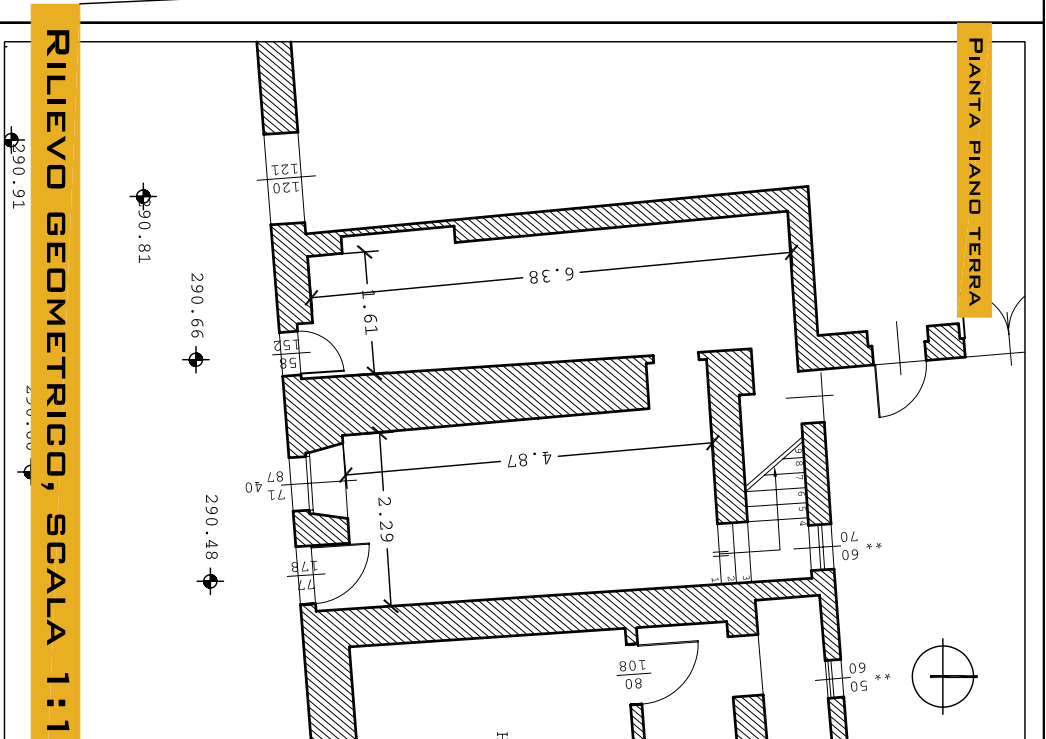
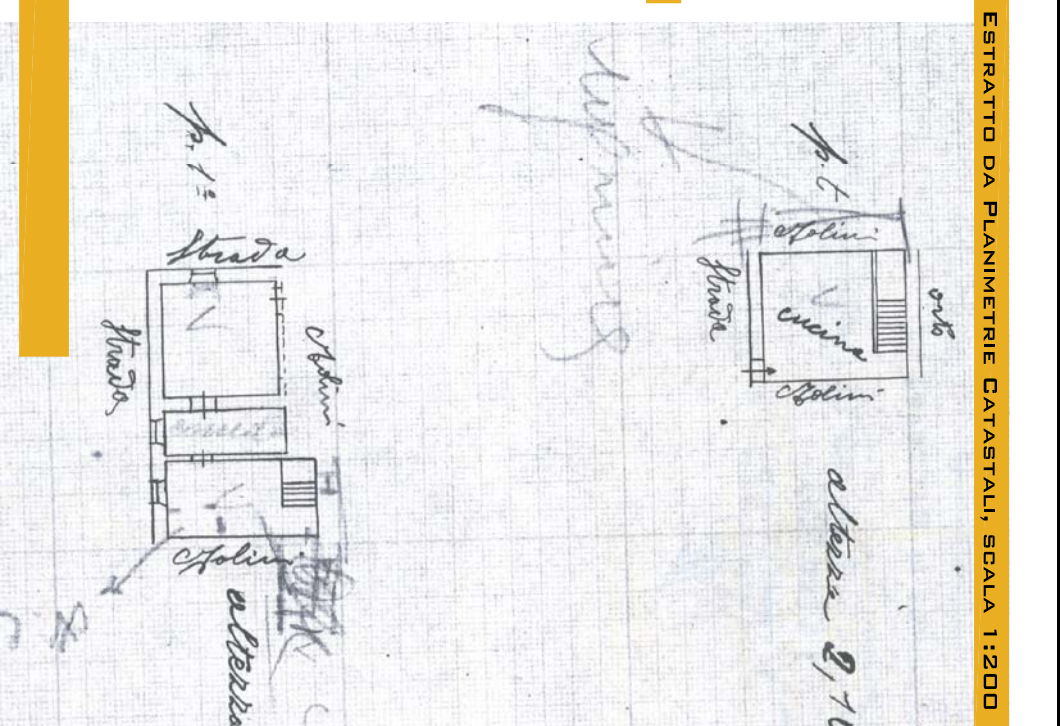
SEZIONE TIPOLOGICA

DATI CATASTALI		DATI DIMENSIONALI	
Foglio	65	N. UNITÀ ELEMENTARI	1
Particella	204/1	DIMENSIONE UNITÀ ELEMENTARE	M. 4,81x6,38
DATI TIPOLOGICI		POSIZIONE NELL'AGGREGATO	INTERMEDIA
DATI SCALA		ESTERNA, CHIUSA CON MURATURA	PRIMO
NUMERO PIANI		ALTEZZA SUPERELEVAZIONE	-
		ALTEZZA SUPERELEVAZIONE	-

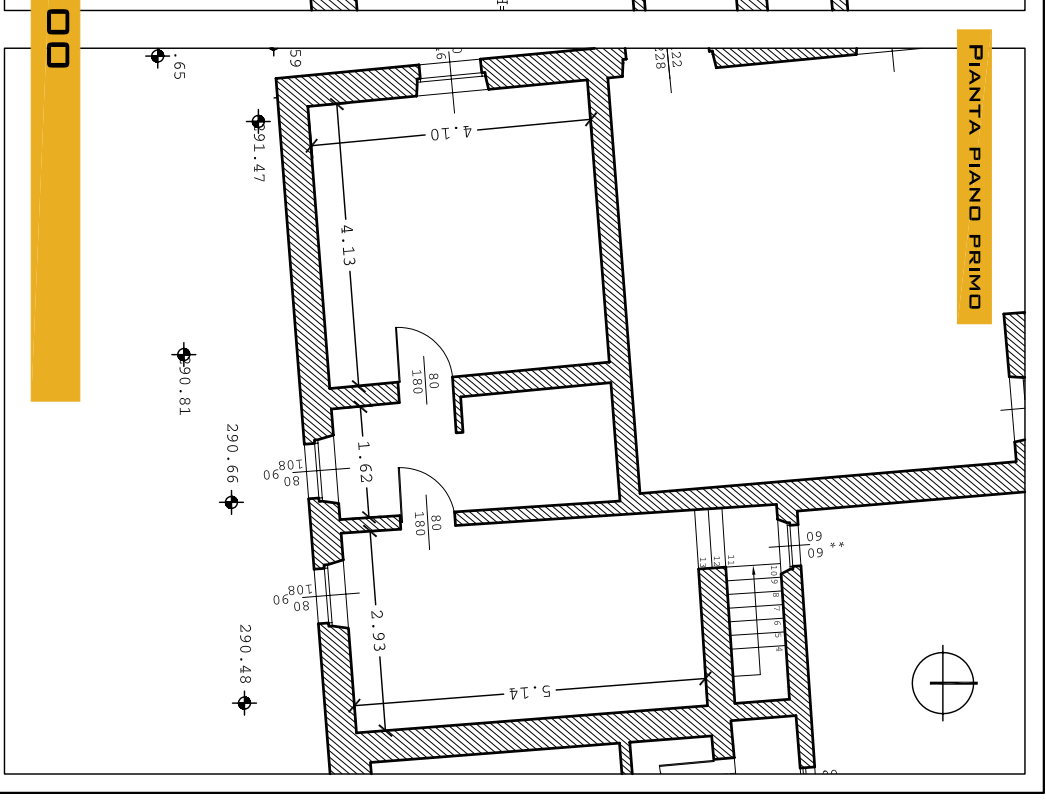
ESTRATTO DA PLANIMETRIA CATASTALE, SCALA 1:1000



UBICAZIONE E TIPOLOGIA

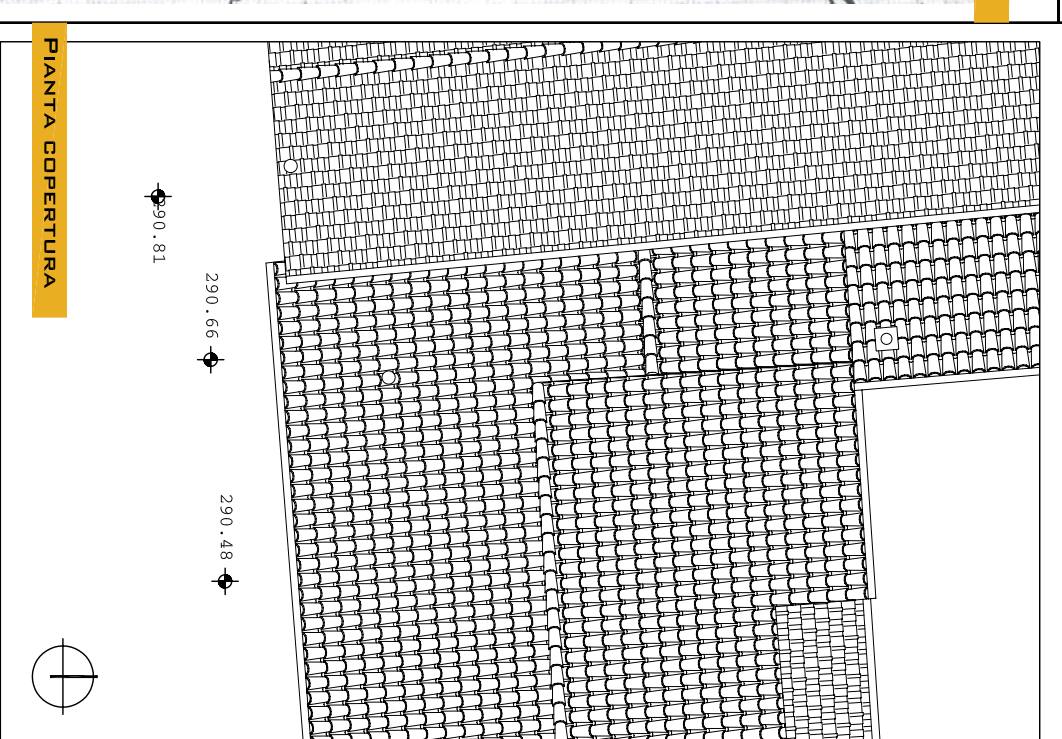


PIANTA PIANO TERRA

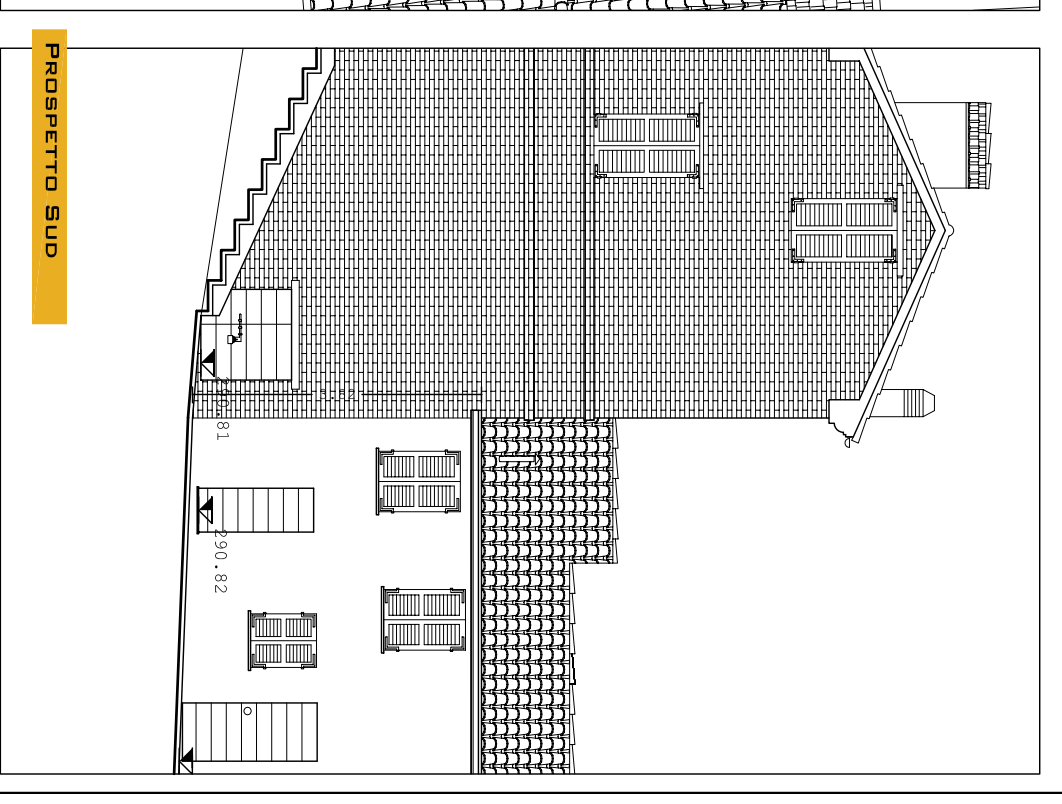


PIANTA PIANO PRIMO

RILIEVO GEOMETRICO, SCALA 1:100



PIANTA COPERTURA



PROSPETTO SUD



DOCUMENTAZIONE FOTOGRAFICA GENERALE